



Provozní období: celoroční provoz
Web:

Penzion Monika se nachází přímo v centru lázeňského města Luhačovice. Objekt je zrekonstruován ve stylu jurkovičových staveb a plně zapadá do zdejšího prostředí. Dvoulůžkové pokoje s vlastním soc. zařízením a apartmán s vanou. Na každé etáži je k dispozici vybavená kuchyňka. V přízemí masáže, terapie a kadeřnictví. Vlastní parkoviště zdarma. V každém pokoji je přípojka k internetu. Penzion je oblíben zvláště pro svou intimitu, včetně blízkosti všech služeb, které centrum lázní zajišťuje.

Penzion Monika - Luhačovice

GPS 49°6'2"N, 17°45'36"



Kategorizace: Rodinný, levný, relaxační, romantický

Vybavení pensiónu

Celkový počet lůžek: 17

Sprchy, televize, lednice, internet

Restaurace

není

Vybavení pokojů

Počet pokojů: 6

Internet, televize, minibar, satelit / kabel. tv, terasa/balkon, povlečení

1 pokoj s balkonem

Koupelna: Sprcha, vana, ručníky, wc součástí

Parkování

V ceně ubytování, v areálu

Koupání

Okolí, aquapark, koupaliště, přehrada

Poukazy za do krytého bazenu(150 m) s atrakcemi.

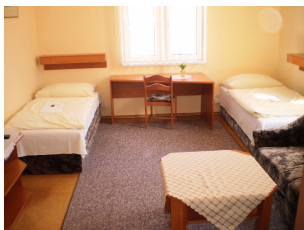
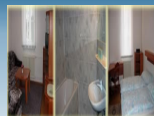
Další služby

Kadeřnictví, masáže

Masáže ozdravné, relaxační, aromaterapeutické, reflexní, baňkování, lymfatická, thajská-ploska nohy, tibetská bodová.

Ostatní

Psi



Mobilní signál: T-mobile, O2, Vodafone
Nejbližší bankomat: 10 m